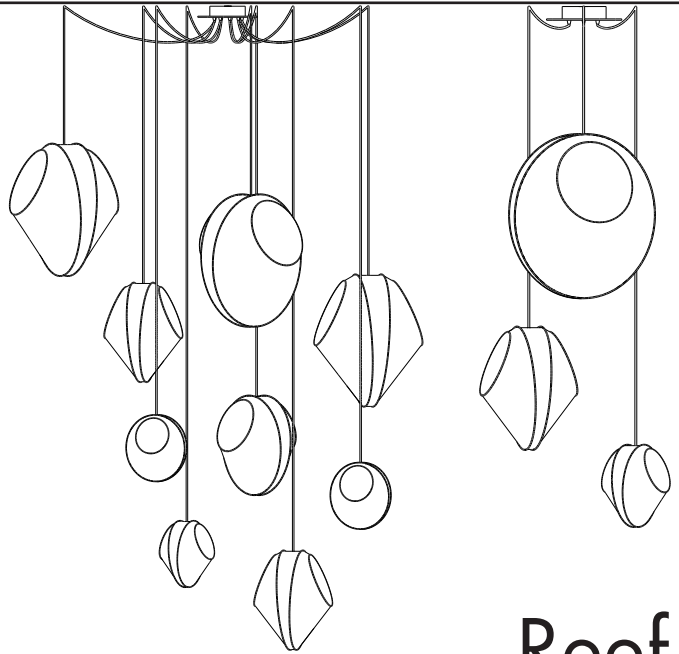


design|heure



Reef

Lustres
Chandeliers
Jette Scheib

Notice Utilisateur
User's Manual





FR**EN**

Lisez attentivement :

Installation : Avant toute utilisation, il convient de s'assurer que la tension d'alimentation a été coupée.

Read these terms carefully:

Installation: Switch off the main supply before installing the product.

ATTENTION!

La sûreté de cet appareil est garantie uniquement si l'on respecte ces instructions, soit en phase d'installation, soit pendant l'utilisation. Il faut donc les conserver.

Avertissements :

L'appareil ne peut être modifié ou altéré de quelque manière que ce soit, toute modification peut compromettre la sécurité de celui-ci en le rendant dangereux. Designheure décline toute responsabilité pour les produits modifiés.

Si le cordon d'alimentation externe est endommagé, il doit être remplacé par Designheure ou par une personne habilitée afin d'éviter tout danger.

WARNING!

The safety of this appliance is guaranteed only in case of following these instructions, either during the installation phase or during use. Therefore it is essential to keep them for further reference.

Caution:

The device is not allowed to be altered or modified in any way. Unauthorized alterations might compromise safety of the device, making it dangerous. Designheure declines any responsibility for modified products.

If the external supply cord is damaged, it must be replaced by Designheure or qualified personnel only, in order to avoid any danger.




E 27
E 14



850°
S

IP
20

FRANCE

DONNEES TECHNIQUES - Sources

Les ampoules à utiliser sont de type E14/E27 LED équiv. 100/150W.

Instruction pour le nettoyage:

Au préalable, veillez à couper la tension d'alimentation de votre luminaire. Les opérations de nettoyage concernent principalement l'abat jour. Pour le nettoyage de l'abat jour, utiliser exclusivement un chiffon doux.

TECHNICAL DATA - Sources

The bulbs recommended for this lamp are E14/E27 LED equiv. 100/150W.

Cleaning instructions:

Make sure don't forget to switch off the main supply. Cleaning phases should mainly concern the lampshade. Use only a soft cloth for cleaning the lamp.

	Lustre 3 Petit Reef / Chandelier 3 Petit Reef	Lustre 3 Moyen Reef / Chandelier 3 Moyen Reef	Lustre 3 Grand Reef / Chandelier 3 Grand Reef
Dimensions Dimensions	Dim. totales/Total dim. : Ø 57 x H. 130 cm Abj/Ls:L.27xL.24xH.30cm	Dim. totales/Total dim. : Ø 75 x H. 200 cm Abj/Ls:L.40xL.35x H.45cm	Dim. totales/Total dim. : Ø 95 x H. 270 cm Abj/Ls:L.53xL.49xH.60cm
Patère centrale Ceiling plate	L. 24 x l. 24 x H. 5 cm	L. 24 x l. 24 x H. 5 cm	L. 24 x l. 24 x H. 5 cm
Tension	220/240V 50-60Hz	220/240V 50-60Hz	220/240V 50-60Hz
Ampoule Bulb	3 x LED Max 15 W - 230 V Ø Max. 56 mm Non fournie/Not included	3 x LED Max 25 W - 230 V Ø Max. 70 mm Non fournie/Not included	3 x LED Max 25 W - 230 V Ø Max. 80 mm Non fournie/Not included
Douille socket	E14	E27	E27
Coloris Colors	<ul style="list-style-type: none"> • Blanc/Noir / White/Black • Blanc/Beige satiné / White/Beige satin • Blanc/Bordeaux / White/ Red wine • Blanc/Bleu océan / White/Ocean blue Finition : Tissus, acier et aluminium laqué, fil tissé/ Fabric, lacquered steel and aluminium , textile cord.	<ul style="list-style-type: none"> • Blanc/Noir / White/ Black • Blanc/Beige satiné / White/Beige satin • Blanc/Bordeaux / White/ Red wine • Blanc/Bleu océan / White/Ocean blue Finition : Tissus, acier et aluminium laqué, fil tissé/ Fabric, lacquered steel and aluminium , textile cord.	<ul style="list-style-type: none"> • Blanc/Noir / White/Black • Blanc/Beige satiné / White/Beige satin • Blanc/Bordeaux / White/ Red wine • Blanc/Bleu océan / White/Ocean blue Finition : Tissus, acier et aluminium laqué, fil tissé/ Fabric, lacquered steel and aluminium , textile cord.
Poids Weight	Net/Net kg: 3,0 Brut/Gross kg: 4,5	Net/Net kg: 5,0 Brut/Gross kg: 7,0	Net/Net kg: 7,0 Brut/Gross kg: 8,2
Colisage Packing	Nbre/Nber: 1 Dimensions : 51 x 51 x 80 cm	Nbre/Nber: 1 Dimensions : 51 x 51 x 135 cm	Nbre/Nber: 2 Dimensions : 51 x 51 x 130 cm 51 x 51 x 90 cm
Certification Certificate	CE	CE	CE

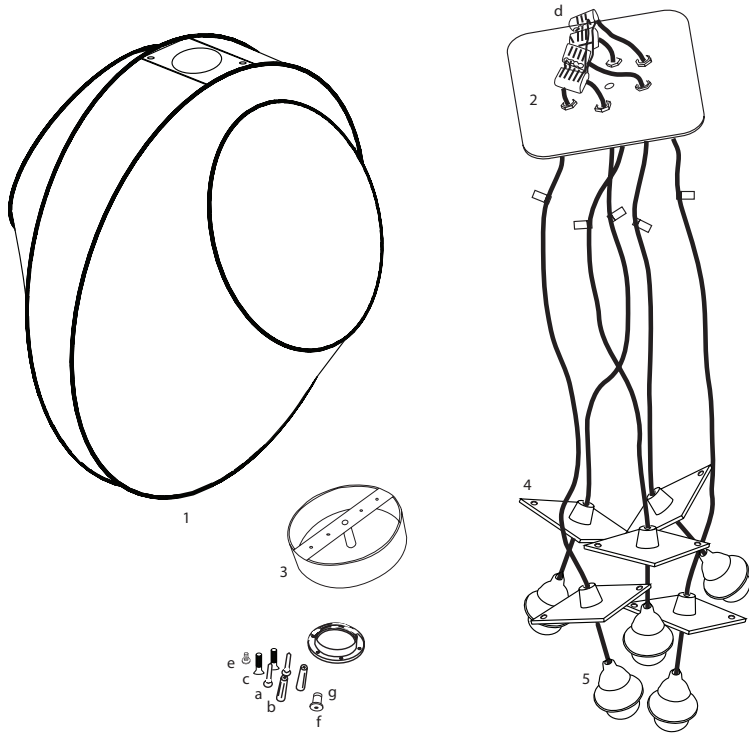
Fiche produit

Product information

	Lustre 3 Mixte Reef / Chandelier 3 Mixed Reef	Lustre 5 Mixte Reef / Chandelier 5 Mixed Reef	Lustre 9 Mixte Reef / Chandelier 9 Mixed Reef
Dimensions Dimensions	Dim. totales/Total dim. : Ø 70 x H. 185 cm Abj Grand/Ls Large: L. 53 x l. 49 x H. 60 cm Abj Moyen/Ls Medium: L. 40 x l. 35 x H. 45 cm Abj Petit/Ls Small: L. 27 x l. 24 x H. 30 cm	Dim. totales/Total dim. : Ø 80 x H. 250 cm Abj Grand/Ls Large: L. 53 x l. 49 x H. 60 cm Abj Moyen/Ls Medium: L. 40 x l. 35 x H. 45 cm Abj Petit/Ls Small: L. 27 x l. 24 x H. 30 cm	Dim. totales/Total dim. : Ø 180 x H. 290 cm Abj Grand/Ls Large: L. 53 x l. 49 x H. 60 cm Abj Moyen/Ls Medium: L. 40 x l. 35 x H. 45 cm Abj Petit/Ls Small: L. 27 x l. 24 x H. 30 cm
Patère centrale Ceiling plate	L. 24 x l. 24 x H. 5 cm	L. 24 x l. 24 x H. 5 cm	L. 24 x l. 24 x H. 5 cm
Tension	220/240V 50-60Hz	220/240V 50-60Hz	220/240V 50-60Hz
Ampoule Bulb	3 x LED Max 25 W - 230 V Petit/Small : Ø Max. 56 mm Moyen/Medium : Ø Max. 70 mm Grand/Large : Ø Max. 80 mm Non fournie/Not included	5 x LED Max 25 W - 230 V Petit/Small : Ø Max. 56 mm Moyen/Medium : Ø Max. 70 mm Grand/Large : Ø Max. 80 mm Non fournie/Not included	9 x LED Max 25 W - 230 V Petit/Small : Ø Max. 56 mm Moyen/Medium : Ø Max. 70 mm Grand/Large : Ø Max. 80 mm Non fournie/Not included
Douille socket	E27	E27	E27
Coloris Colors	<ul style="list-style-type: none"> • Blanc/Noir / White/Black • Blanc/Beige satiné / White/Beige satin • Blanc/Bordeaux / White/Red wine • Blanc/Bleu océan / White/Ocean blue Finition : Tissus, acier et aluminium laqué, fil tissé/ Fabric, lacquered steel and aluminium, textile cord.	<ul style="list-style-type: none"> • Blanc/Noir / White/Black • Blanc/Beige satiné / White/Beige satin • Blanc/Bordeaux / White/Red wine • Blanc/Bleu océan / White/Ocean blue Finition : Tissus, acier et aluminium laqué, fil tissé/ Fabric, lacquered steel and aluminium, textile cord.	<ul style="list-style-type: none"> • Blanc/Noir / White/Black • Blanc/Beige satiné / White/Beige satin • Blanc/Bordeaux / White/Red wine • Blanc/Bleu océan / White/Ocean blue Finition : Tissus, acier et aluminium laqué, fil tissé/ Fabric, lacquered steel and aluminium, textile cord.
Poids Weight	Net/Net kg: 5,2 Brut/Gross kg: 7,0	Net/Net kg: 7,4 Brut/Gross kg: 9,0	Net/Net kg: 17,0 Brut/Gross kg: 40,0
Colisage Packing	Nbre/Nber: 1 Dimensions : 53 x 53 x 150 cm	Nbre/Nber: 2 Dimensions : 51 x 51 x 83 cm 51 x 51 x 83 cm	Nbre/Nber: 1 palette Dimensions : 120 x 80 x 115 cm
Certification Certificate	CE	CE	CE

Fiche produit

Product information

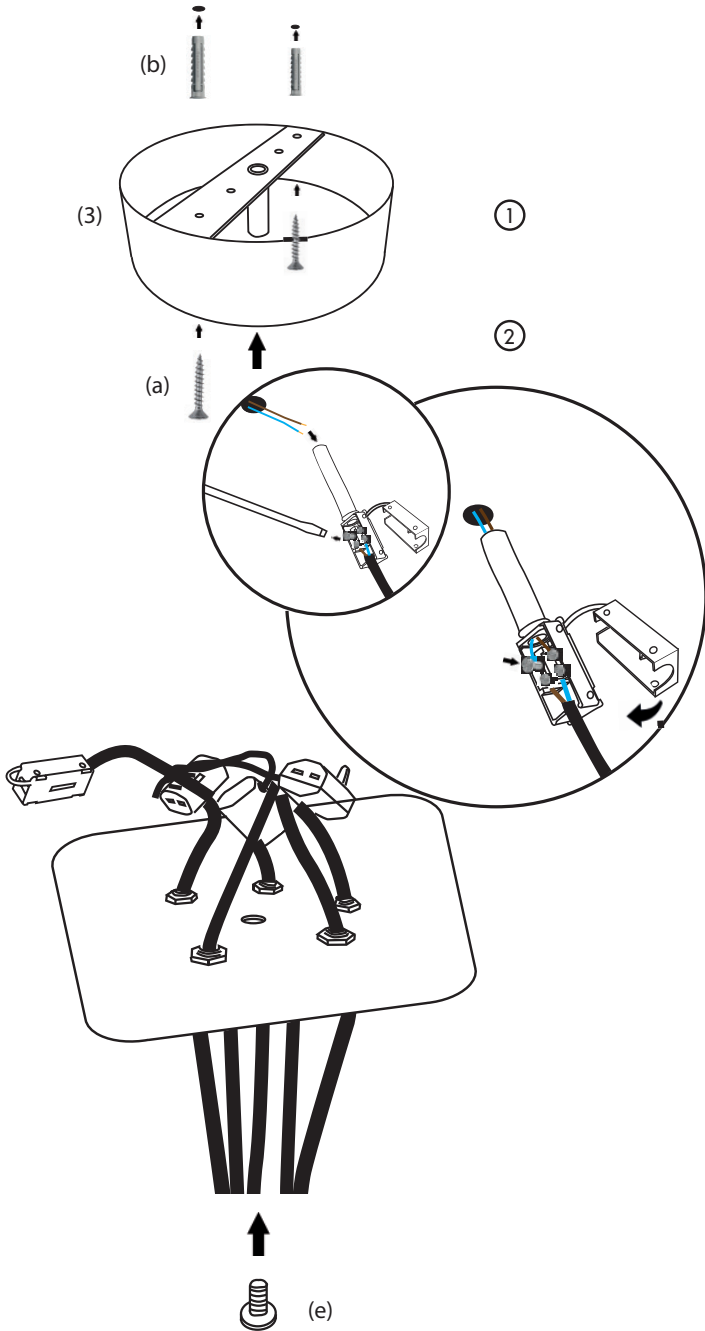


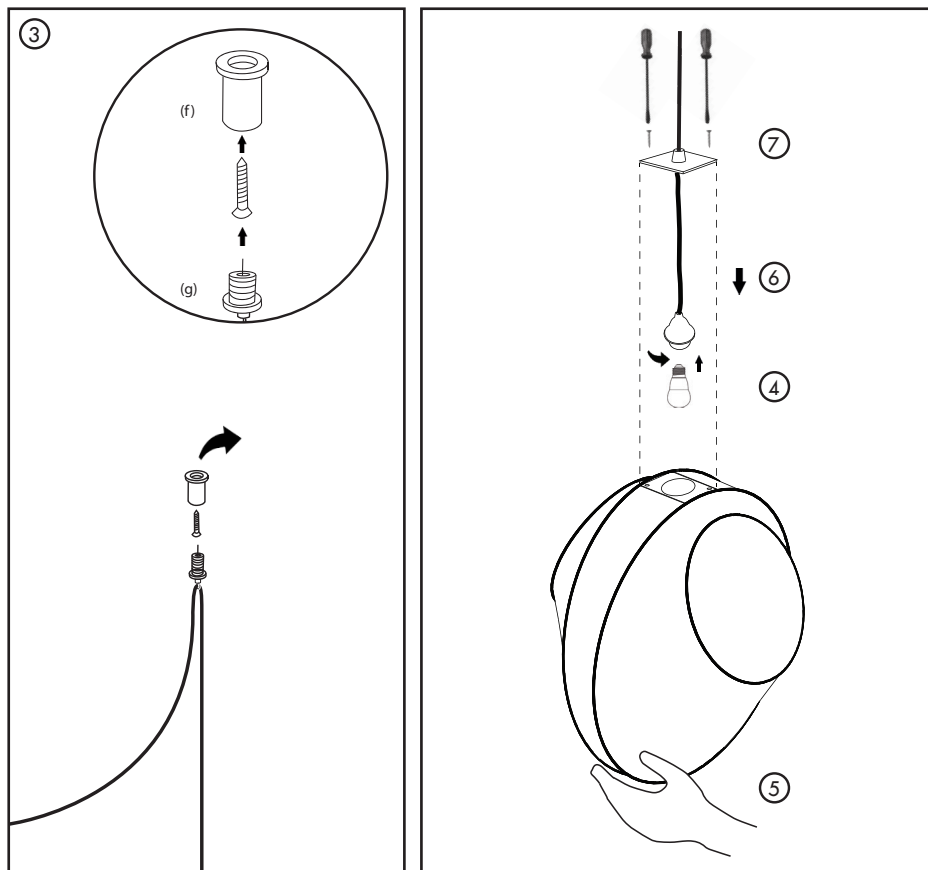
- Abat-jour/Lampshade X 5 - (1) (a) - Vis/Screw \varnothing 3,5x25mm x 2
 Patère/ceiling plate - (2) (b) - Chevilles/Plastic dowel \varnothing 5x25mm x 2
 Etrier /Ceiling fixing bracket - (3) (c) - Vis/Screw \varnothing 4x8mm x 2
 Plaque métallique/Metallic plate - (4) (d) - Bornier/Connecting block
 Douille/Socket - (5) (e) - Vis/Screw "Designheure"
 (f) - Embout femelle/Female tip
 (g) - Embout mâle/Male tip

Instructions de montage/Assembly instructions

- ① Dévisser à moitié l'étrier ⁽³⁾. Le système d'encoche ne nécessite pas de dévisser totalement les 2 vis qui resteront sur l'étrier. Fixer l'étrier au plafond par les 2 points de fixations.
 ② Connecter les fils sur le bornier ^(d) fourni, puis revisser la patère d'alimentation centrale à l'étrier à l'aide des 2 vis latérales.

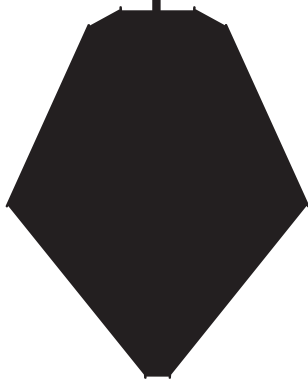
- ① Unscrew the ceiling fixing bracket ⁽³⁾ half. The notch system does not require completely unscrew the 2 screws.
 Fix the ceiling fixing bracket to the ceiling by the 2 mounting bolts.
 ② Connect the wire to the connecting block ^(d) included and screw the supply ceiling plate to the ceiling fixing bracket with the 2 side screws.





- ③ Dévisser l'embout femelle ^(f), l'embout mâle ^(g) du câble acier. Fixer l'embout femelle au plafond en utilisant si besoin selon le type de surface, la cheville ^(b) plastique fournie et visser l'embout mâle.
- ④ Visser l'ampoule sur la douille.
- ⑤ Maintenir l'abat-jour.
- ⑥ Passer l'ensemble (ampoule + douille + fil textile) dans l'abat-jour et positionner la plaque métallique ⁽⁴⁾ sur celui-ci en alignant les trous de vis.
- ⑦ Visser la plaque métallique à l'aide des vis fournies ^(c).

- ③ Unscrew all the parts of the adjustment system: the female tip ^(f), the male tip ^(g). Fix the female tip to the ceiling using, if necessary, the plastic dowel ^(b) in accordance with the type of surface and screw the male tip into it.
- ④ Screw the bulb on the socket.
- ⑤ Hold on the lampshade.
- ⑥ Put the set (bulb + socket + textile cord) into the lampshade and position the metallic plate ⁽⁴⁾ on it by aligning the screw's holes.
- ⑦ Screw the metallic plate by using the screws furnished ^(c).



design|heure

✉ contact@designheure.com
@ www.designheure.com